

ОПИСАНИЕ МЕСТОПОЛОЖЕНИЯ ГРАНИЦ

публичного сервитута для складирования строительных и иных материалов, размещение временных или вспомогательных сооружений (включая ограждения, бытовки, навесы) и (или) строительной техники, которые необходимы для обеспечения строительства, реконструкции, ремонта объектов транспортной инфраструктуры федерального, регионального или местного значения, на срок указанных строительства, реконструкции, ремонта при реализации объекта: «Второй путь на перегоне Туманшет – Запань Красноярской железной дороги»

(наименование объекта, местоположение границ которого описано (далее - объект))

Раздел 1

Сведения об объекте

№ п/п	Характеристики объекта	Описание характеристик
1	2	3
1.	Местоположение объекта	Иркутская область, район Тайшетский
2.	Площадь объекта +/- величина погрешности определения площади (Р +/- Дельта Р)	8696 +/- 163 м ²
3.	Иные характеристики объекта	Публичный сервитут для складирования строительных и иных материалов, размещения временных или вспомогательных сооружений (включая ограждения, бытовки, навесы) и (или) строительной техники, которые необходимы для обеспечения строительства, реконструкции, ремонта объектов транспортной инфраструктуры федерального, регионального или местного значения, на срок указанных строительства, реконструкции, ремонта при реализации объекта: «Второй путь на перегоне Туманшет – Запань Красноярской железной дороги». Обладатель публичного сервитута - Открытое акционерное общество "Российские железные дороги", ОГРН 1037739877295, ИНН 7708503727, почтовый адрес: 107174, г. Москва, ул. Новая Басманная, д. 2/1, стр. 1, адрес электронной почты: fax@css.rzd.ru. Публичный сервитут устанавливается сроком на 25 месяцев.

Раздел 2

Сведения о местоположении границ объекта

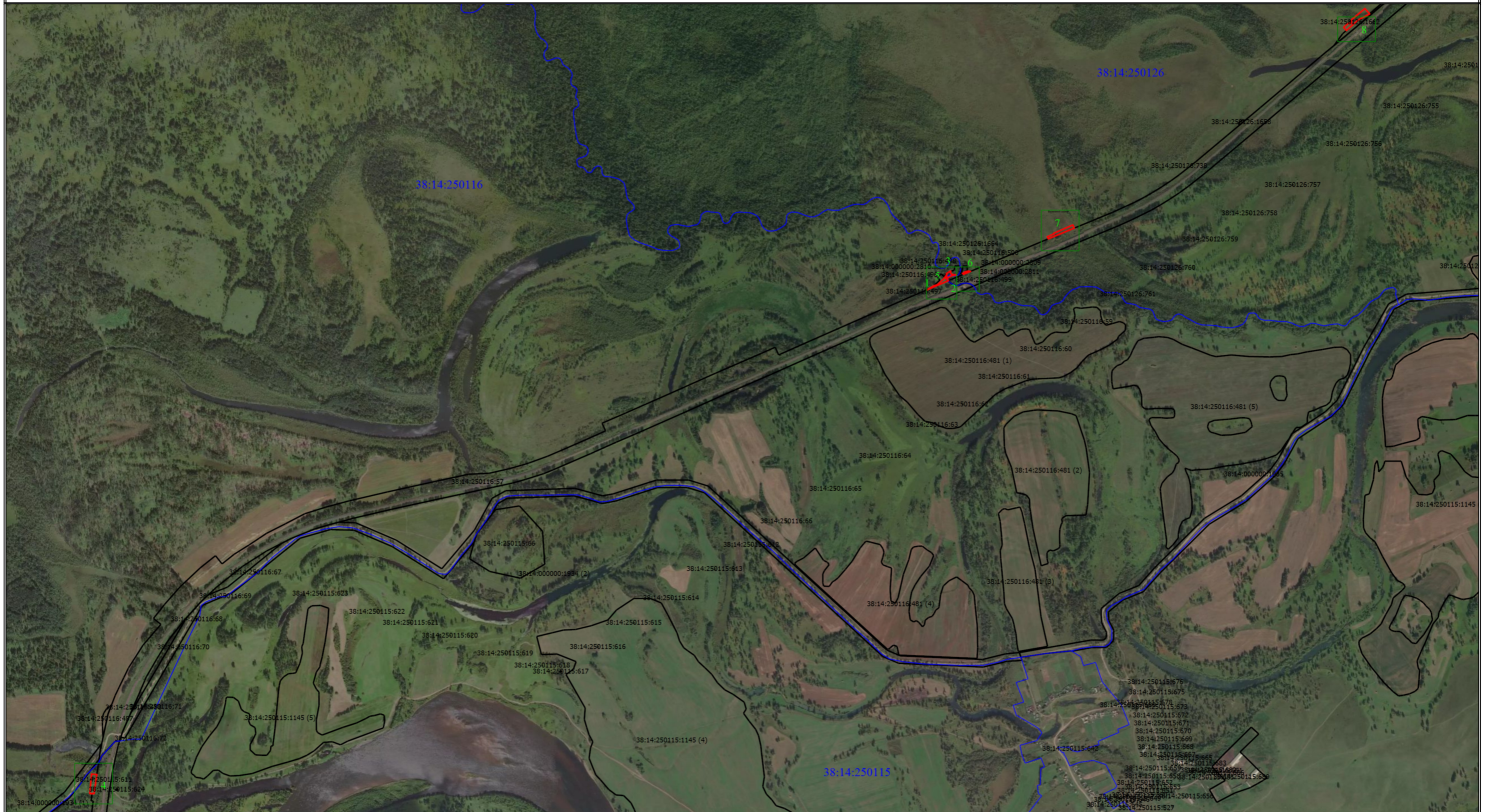
1. Система координат МСК-38, зона-1

2. Сведения о характерных точках границ объекта

Обозначение характерных точек границ	Координаты, м		Метод определения координат характерной точки	Средняя квадратическая погрешность положения характерной точки (Mt), м	Описание обозначения точки на местности (при наличии)
	X	Y			
1	2	3	4	5	6
Контур 1 (38:14:000000) площадью 768 кв.м					
1	791075.95	1281591.54	Аналитический метод	2.5	-
2	791067.19	1281600.87	Аналитический метод	2.5	-
3	791024.05	1281499.29	Аналитический метод	2.5	-
4	791042.88	1281531.50	Аналитический метод	2.5	-
5	791042.85	1281531.68	Аналитический метод	2.5	-
6	791047.88	1281548.34	Аналитический метод	2.5	-
7	791075.77	1281578.94	Аналитический метод	2.5	-
8	791082.96	1281584.07	Аналитический метод	2.5	-
1	791075.95	1281591.54	Аналитический метод	2.5	-
Контур 2 (38:14:000000) площадью 59 кв.м					
9	791089.62	1281588.84	Аналитический метод	2.5	-
10	791083.43	1281595.43	Аналитический метод	2.5	-
11	791080.71	1281598.26	Аналитический метод	2.5	-
12	791077.59	1281593.86	Аналитический метод	2.5	-
13	791085.16	1281587.04	Аналитический метод	2.5	-
14	791085.58	1281586.47	Аналитический метод	2.5	-
15	791085.70	1281586.03	Аналитический метод	2.5	-
9	791089.62	1281588.84	Аналитический метод	2.5	-
Контур 3 (38:14:000000) площадью 561 кв.м					
16	791089.62	1281588.84	Аналитический метод	2.5	-
17	791094.75	1281592.50	Аналитический метод	2.5	-
18	791100.50	1281591.54	Аналитический метод	2.5	-

19	791110.59	1281606.11	Аналитический метод	2.5	-
20	791112.57	1281612.54	Аналитический метод	2.5	-
21	791107.92	1281609.54	Аналитический метод	2.5	-
22	791097.08	1281616.32	Аналитический метод	2.5	-
23	791094.01	1281639.19	Аналитический метод	2.5	-
24	791092.60	1281621.51	Аналитический метод	2.5	-
25	791087.11	1281607.31	Аналитический метод	2.5	-
26	791080.71	1281598.26	Аналитический метод	2.5	-
27	791083.43	1281595.43	Аналитический метод	2.5	-
16	791089.62	1281588.84	Аналитический метод	2.5	-
Контур 4 (38:14:250115) площадью 2114 кв.м					
28	788717.77	1277546.43	Аналитический метод	2.5	-
29	788626.65	1277533.34	Аналитический метод	2.5	-
30	788628.17	1277523.47	Аналитический метод	2.5	-
31	788626.54	1277523.27	Аналитический метод	2.5	-
32	788627.44	1277513.66	Аналитический метод	2.5	-
33	788630.52	1277512.95	Аналитический метод	2.5	-
34	788720.13	1277521.36	Аналитический метод	2.5	-
28	788717.77	1277546.43	Аналитический метод	2.5	-
Контур 5 (38:14:250116) площадью 35 кв.м					
35	791082.96	1281584.07	Аналитический метод	2.5	-
36	791085.70	1281586.03	Аналитический метод	2.5	-
37	791085.58	1281586.47	Аналитический метод	2.5	-
38	791085.16	1281587.04	Аналитический метод	2.5	-
39	791077.59	1281593.86	Аналитический метод	2.5	-
40	791075.95	1281591.54	Аналитический метод	2.5	-
35	791082.96	1281584.07	Аналитический метод	2.5	-
Контур 6 (38:14:250126) площадью 212 кв.м					
41	791101.83	1281667.82	Аналитический метод	2.5	-
42	791109.09	1281680.82	Аналитический метод	2.5	-
43	791112.79	1281695.63	Аналитический метод	2.5	-

Схема расположения границ публичного сервитута



Масштаб 1:18000

Условные обозначения

- Характерная точка границы, сведения о которой позволяют однозначно определить ее положение на местности
- Существующая часть границы, имеющиеся в ЕГРН сведения о которой достаточны для определения ее местоположения
- Граница кадастрового квартала
- Проектная граница публичного сервитута
- 1** - Обозначение контура испрашиваемого публичного сервитута

- 1** - Обозначение новой характерной точки
- 38:14:250126:738 - Кадастровый номер земельного участка
- 38:14:250116 :481 (1) - Обозначение контура земельного участка
- 38:14:250115 - Номер кадастрового квартала

Схема расположения границ публичного сервитута

Выносной лист 1



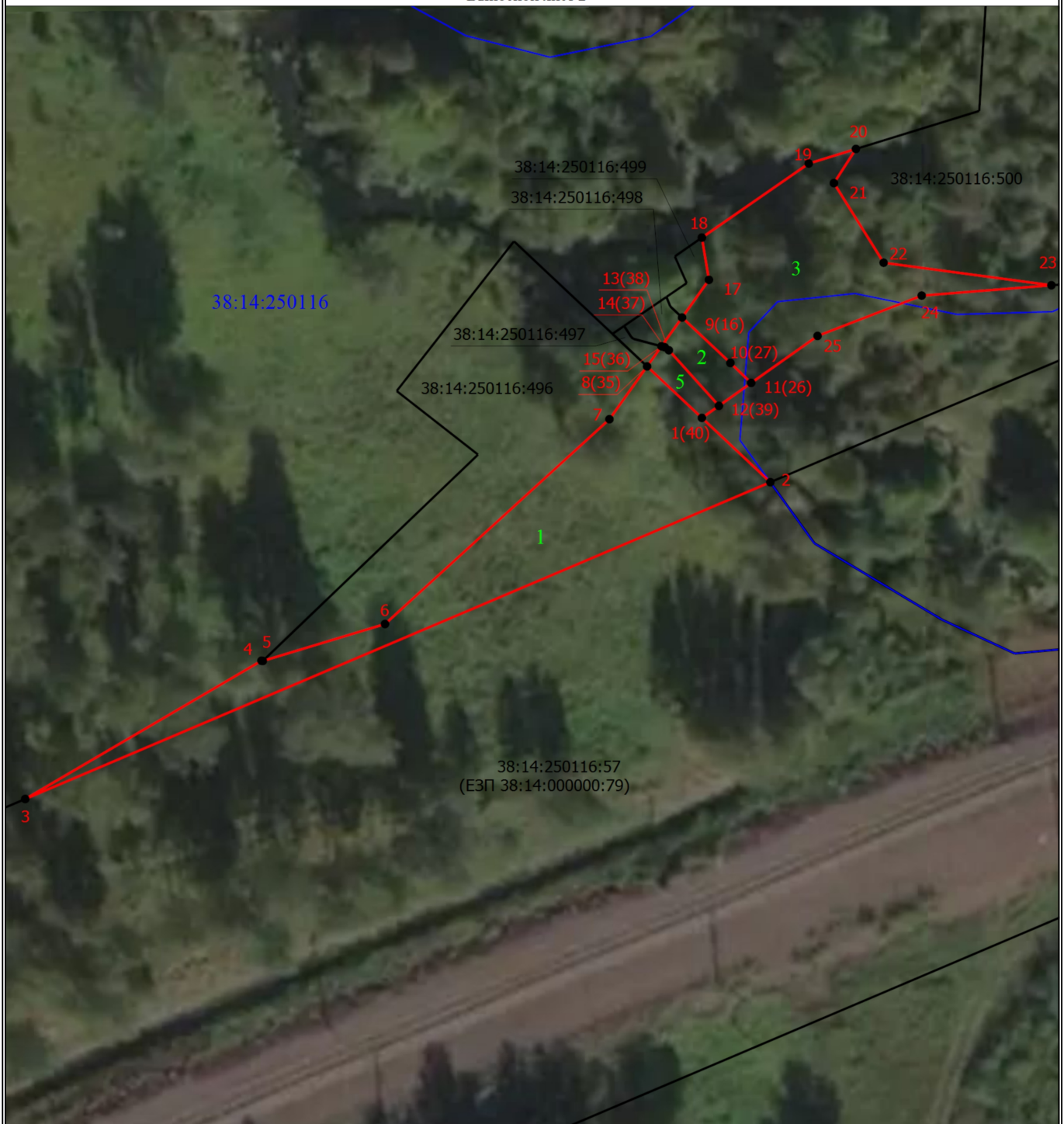
Масштаб 1:1000

Условные обозначения

- - Характерная точка границы, сведения о которой позволяют однозначно определить ее положение на местности
- 1 - Обозначение новой характерной точки
- 38:14:250126:738 - Кадастровый номер земельного участка
- 38:14:250116 :481 (1) - Обозначение контура земельного участка
- - Существующая часть границы, имеющиеся в ЕГРН сведения о которой достаточны для определения ее местоположения
- - Граница кадастрового квартала
- 38:14:250115 - Номер кадастрового квартала
- - Проектная граница публичного сервитута
- 4 - Обозначение контура испрашиваемого публичного сервитута

Схема расположения границ публичного сервитута

Выносной лист 2



Масштаб 1:800

Условные обозначения

- - Характерная точка границы, сведения о которой позволяют однозначно определить ее положение на местности
- 1 - Обозначение новой характерной точки
- 38:14:250126:738 - Кадастровый номер земельного участка
- 38:14:250116 :481 (1) - Обозначение контура земельного участка
- - Существующая часть границы, имеющиеся в ЕГРН сведения о которой достаточны для определения ее местоположения
- - Граница кадастрового квартала
- 38:14:250116 - Номер кадастрового квартала
- - Проектная граница публичного сервитута
- 3 - Обозначение контура испрашиваемого публичного сервитута

Схема расположения границ публичного сервитута

Выносной лист 3



Масштаб 1:600

Условные обозначения

- - Характерная точка границы, сведения о которой позволяют однозначно определить ее положение на местности
- 1 - Обозначение новой характерной точки
- 38:14:250126:738 - Кадастровый номер земельного участка
- 38:14:250116 :481 (1) - Обозначение контура земельного участка
- - Существующая часть границы, имеющиеся в ЕГРН сведения о которой достаточны для определения ее местоположения
- - Граница кадастрового квартала
- 38:14:250116 - Номер кадастрового квартала
- - Проектная граница публичного сервитута
- 6 - Обозначение контура испрашиваемого публичного сервитута

Схема расположения границ публичного сервитута

Выносной лист 4



Масштаб 1:1000

Условные обозначения

- - Характерная точка границы, сведения о которой позволяют однозначно определить ее положение на местности
- 1** - Обозначение новой характерной точки
- 38:14:250126:738 - Кадастровый номер земельного участка
- 38:14:250116 :481 (1) - Обозначение контура земельного участка
- - Существующая часть границы, имеющиеся в ЕГРН сведения о которой достаточны для определения ее местоположения
- - Граница кадастрового квартала
- 38:14:250126** - Номер кадастрового квартала
- - Проектная граница публичного сервитута
- 7** - Обозначение контура испрашиваемого публичного сервитута

Схема расположения границ публичного сервитута

Выносной лист 5



Масштаб 1:1000

Условные обозначения

- - Характерная точка границы, сведения о которой позволяют однозначно определить ее положение на местности
- 1 - Обозначение новой характерной точки
- 38:14:250126:738 - Кадастровый номер земельного участка
- 38:14:250116 :481 (1) - Обозначение контура земельного участка
- - Существующая часть границы, имеющиеся в ЕГРН сведения о которой достаточны для определения ее местоположения
- - Граница кадастрового квартала
- 38:14:250126 - Номер кадастрового квартала
- - Проектная граница публичного сервитута
- 8 - Обозначение контура испрашиваемого публичного сервитута